



SILVERRIDGE V TIMBERLAKE
 PROGENESIS ROBSON BARBARELLA
 BOMAZ ROBSON
 PROGENESIS DENVER BETSY VG-88-3YR-CAN 5*
 MR MOGUL DENVER 1426
 PES009 SUPERSIRE BREANNE 3*

GTPI 2826

TD TR TL XIF TY MWT TV 99%-I HH1F HH2F HH3F HH4F HH5F HH6F HCDF HMWF

Num.Reg #: HOCANM13353688 aAa: 435216 DMS:
 Nacimiento: 03/26/2019 Kappa Caseina: AA Beta Caseina: A2A2

PRODUCCION		338 Rebaños	1354 Hijas	93% Rep.	MACE-G / 12-24	
Leche lbs 2317	Grasa lbs 82	Grasa % -0.02	Proteína lbs 83	Proteína % +0.04		
NM\$ 837	CM\$ 845	FM\$ 771	GM\$ 755	DWP\$ 661		
Eficiencia de Conversión 276	IR -51	Comida Ahorrada 28	Eficiencia Metano 89			

SALUD Y REPRODUCCIÓN **Immunity 99**

Vida Productiva	2.5	Inmunidad crías	103
Células Somáticas	2.93	Tasa Preñez Vacas	-2.1
Fertilidad de las Hijas	-3.5	Tasa Preñez Novillas	1.2
Durabilidad	-2.0	Facilidad de Parto	2.1% 84% Rep.
Durabilidad Novillas	-0.5	Facilidad de Parto de las Hijas	2.1% 81% Rep.
Indice de Fertilidad	-1.8	Crías del Toro que Nacen Muertas	5.1%
		Crías de las Hijas que Nacen Muertas	4.2%

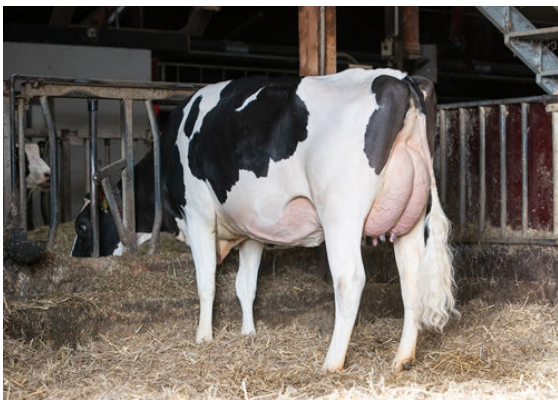
TIPO 179 Rebaños 797 Hijas 89% Rep. MACE / 12-24

PTAT	1.09	Estruct. y Capacidad	0.14
Compuesto Ubres	1.67	Estruct. Lechera	0.28
Compuesto Patas	-0.80		

Estatura			Alta	+1.06
Fortaleza			Fuerte	+0.03
Profundidad Corporal			Profunda	+0.03
Estructura Lechera			Cost. Abierta	+0.92
Ángulo de Grupa			Isq. Altos	-0.12
Anchura Grupa			Ancha	+1.81
Patas Vista Lateral			Rectas	-1.69
Patas Vista Posterior			Cerradas	-0.60
Ángulo Podal			Profundo	+0.37
Colocación de las Patas			Atrás	-0.48
Inserción Anterior			Fuerte	+2.11
Altura Inserción Posterior			Alta	+2.57
Anchura Inserción Posterior			Ancha	+2.66
Ligamento Suspensor			Fuerte	+0.11
Profundidad Ubre			Recogida	+0.92
Colocación Pezones Anteriores			Cerrados	+0.51
Longitud de Pezones			Largos	+0.51
Colocación Pezones Posteriores			Cerrados	+0.56



GAH PAOLA
DAUGHTER



GAH PAOLA
DAUGHTER